



LADA Largus 2021-\*  
Largus Cross 2021-\*

Защита переднего бампера  
одинарная Ø51мм  
(нержавеющая полированная сталь)

\* Подходит на комплектации с 2021 г.в. по настоящее время

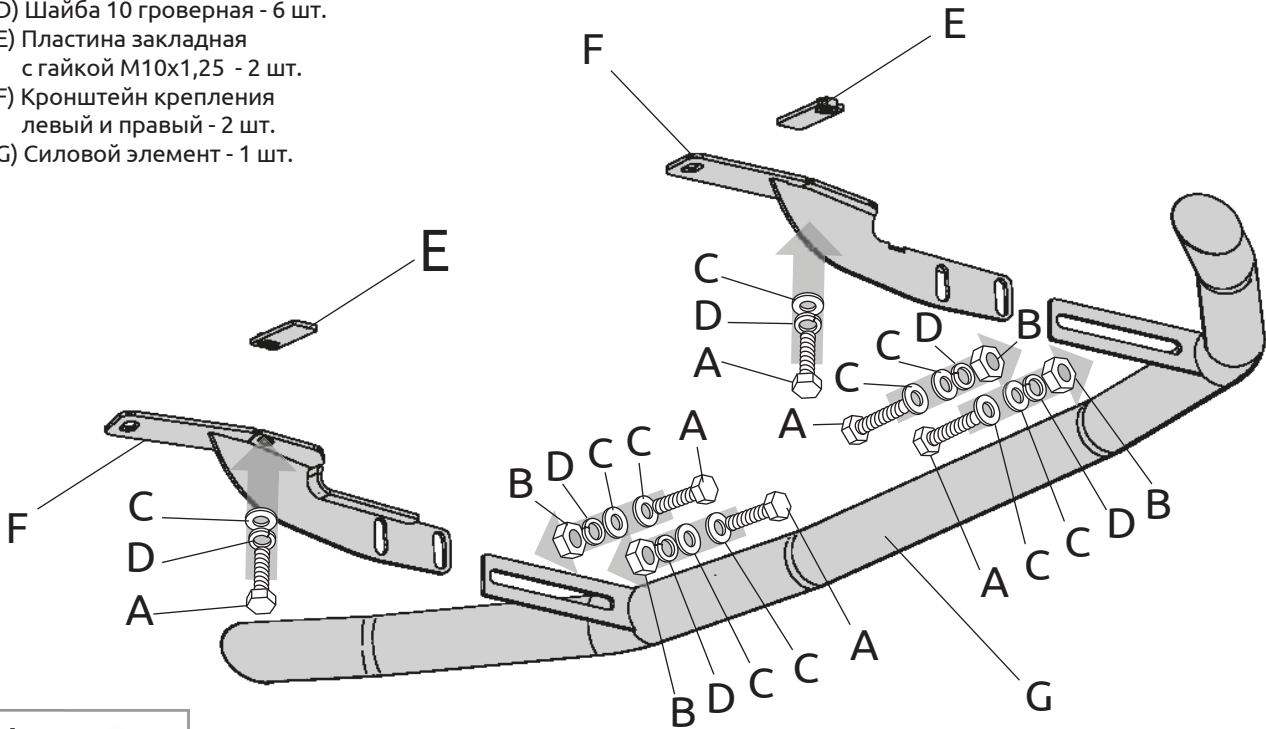
Артикул: LLA220202

Комплектация:

- A) Болт М10х1,25х25 - 6 шт.
- B) Гайка М10х1,25 - 4 шт.
- C) Шайба 10 - 10 шт.
- D) Шайба 10 проверная - 6 шт.
- E) Пластина закладная с гайкой М10х1,25 - 2 шт.
- F) Кронштейн крепления левый и правый - 2 шт.
- G) Силовой элемент - 1 шт.

Требуемые инструменты:

- 1) Гаечный ключ на 13 мм.
- 2) Ключ-трещотка.
- 3) Головка на 13 мм.



Требования к установке:

- выполнять установку изделия в специализированных мастерских;
- выполнять установку изделия строго руководствуясь данной Инструкцией по установке;
- запрещается устанавливать изделие на другую марку и модель автомобиля;
- запрещается устанавливать изделие в места не предусмотренные данной Инструкцией по установке;
- запрещается подвергать изделие самостоятельным доработкам.

Требования к эксплуатации:

- не вставлять на изделие;
- не использовать изделие в качестве опоры для домкрата и других подъёмных механизмов;
- не буксировать за изделие;
- не протирать изделия кислотными, щелочными растворами и абразивными средствами;
- каждые 15 000 км протягивать соединительные элементы изделия.

СВИДЕТЕЛЬСТВО О ПРИЕМКЕ

Дата упаковки \_\_\_\_\_

Штамп ОТК \_\_\_\_\_



СВИДЕТЕЛЬСТВО О ПРОДАЖЕ

Дата продажи \_\_\_\_\_

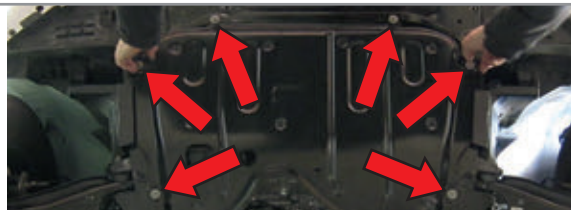
Штамп магазина \_\_\_\_\_

Гарантийный срок 12 месяцев с даты розничной продажи.  
Сохраняйте гарантийный талон в течение всего гарантийного срока.

# Инструкция по установке

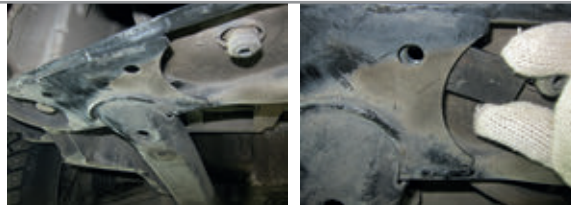
## ШАГ 1.

Открутите защиту картера, вывернув 6 штатных винтов показанных красными стрелками.



## ШАГ 2.

Установите закладную пластину с гайком M10x1,25 (Поз. E) между пластин подрамника и совместите с имеющимся в подрамнике отверстием, как показано на фото.



## ШАГ 3.

Установите правый кронштейн, совместив овальное отверстие кронштейна с отверстием крепления штатной защиты картера и с закладной гайкой. Наживите кронштейн на закладную пластину с гайкой M10x1,25 болтом M10x1,25x25, через шайбу и гровер на 10.



## ШАГ 4.

Повторите шаги 2 и 3 для левой стороны автомобиля.



## ШАГ 5.

Установите штатную защиту картера на место и притяните кронштейны винтами крепления защиты картера, как показано на фото.



## ШАГ 5.

Установите силовой элемент, совместив отверстия силового элемента с отверстиями кронштейнов крепления и соединив болтами M10x1,25x25 через шайбы на 10 с двух сторон и гроверные шайбы на 10, гайками M10x1,25. Отрегулируйте положение защиты относительно бампера, обеспечив зазор в 5 мм, затяните все соединения.



Производитель гарантирует соответствие изделия характеристикам, указанным в паспорте, в течении гарантийного срока, при соблюдении требований по установке и эксплуатации. Гарантия не распространяется на случаи, когда дефекты возникли по вине потребителя или третьих лиц, в результате нарушения правил транспортировки, хранения, монтажа, эксплуатации, а так же внесения изменений и доработок в конструкцию. Производитель не несёт ответственности за нанесение ущерба имуществу третьих лиц в результате неправильного хранения и эксплуатации изделия.

Следуйте правилам по эксплуатации и уходу за деталями из нержавеющей стали, и они прослужат вам долго и надёжно:

- не реже одного раза в месяц полируйте поверхность деталей с применением средств по уходу за нержавеющей сталью;
- при полировке избегайте интенсивной обработки отдельных участков изделия;
- не используйте металлические терки и губки с абразивом для ухода за изделиями;
- не используйте хлорсодержащие и концентрированные соледержащие средства по уходу;
- регулярно убирайте загрязнения с поверхностей изделия;

Помните, что залог длительной и беспроблемной эксплуатации - аккуратное и бережное обращение с изделием!

**телефон службы технической поддержки**  
**8 (800) 555 20 90**  
(звонок по России бесплатный)

[www.ptuning.ru](http://www.ptuning.ru)