



**PT GROUP**

# Паспорт изделия

**RENAULT  
Duster 2016-2020\***

**Накладки на крылья 8 шт.  
(ABS пластик)**

\* Подходит на комплектации с 2016 года выпуска по 2020 год выпуска.

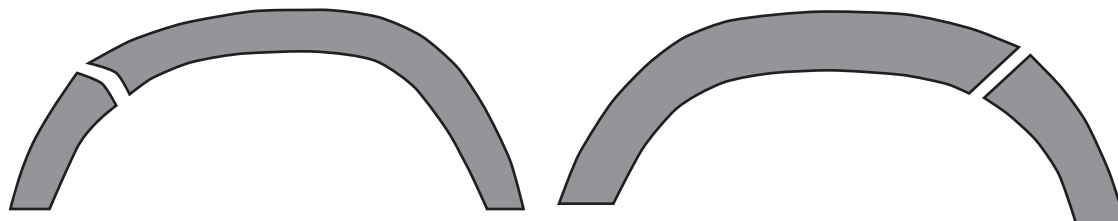
Артикул: RDU113402

### Комплектация:

- A) Активатор адгезии - 4шт.
- B) Накладки на крылья - 8 шт.
- C) Саморез 2,2x9,5 - 10 шт.

### Требуемые инструменты:

- 1) Ключ трещетка.
- 2) Головка на 7мм.
- 3) Головка «Торкс» T20.
- 4) Отвертка крестовая.



**A**



**B**



**C**



### Требования к установке:

- выполнять установку изделия строго руководствуясь данной Инструкцией по установке.
- запрещается устанавливать изделие на другую марку и модель автомобиля;
- запрещается устанавливать изделие в места не предусмотренные данной Инструкцией по установке;
- запрещается подвергать изделие самостоятельным доработкам.
- запрещается использовать клеи, смазки, активаторы адгезии и другие вещества, не оговоренные в данной и видеоинструкции.

### Требования к эксплуатации:

- не протирать изделие кислотными, щелочными растворами и абразивными средствами.
- избегать попадания влаги на изделие первые сутки после установки.
- для поддержания презентабельного внешнего вида изделия периодически обрабатывать его специальными полиролями предназначенными для обработки пластика.

СВИДЕТЕЛЬСТВО О ПРИЕМКЕ

Дата упаковки \_\_\_\_\_ Штамп ОТК \_\_\_\_\_



СВИДЕТЕЛЬСТВО О ПРОДАЖЕ

Дата продажи \_\_\_\_\_ Штамп магазина \_\_\_\_\_

Гарантийный срок 12 месяцев с даты розничной продажи.  
Сохраняйте гарантийный талон в течение всего гарантийного срока.

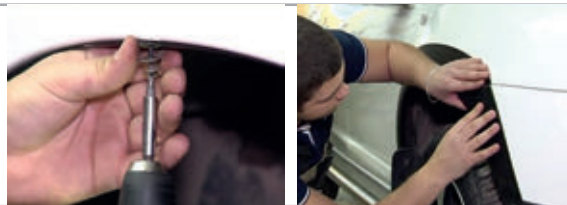
# Инструкция по установке

## ВНИМАНИЕ!

Перед монтажом необходимо обезжирить поверхность (раствор изопропилового спирта в воде 1:1) и высушить. При вскрытии пакета с активатором адгезии, не разворачивайте салфетку, чтобы избежать её высыхания. Монтаж производить после полного высыхания праймера, при температуре не ниже 23°C. При монтаже в помещении рекомендуется прогреть двусторонний скотч промышленным феном, не снимая защитной пленки. После монтажа хорошо пригладьте места прилегания двустороннего скотча или прокатайте роликом. Первые сутки после установки избегать контакта двустороннего скотча с влагой!

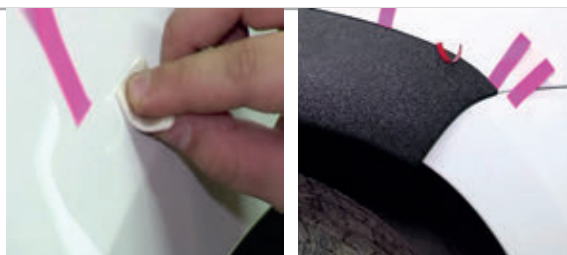
### ШАГ 1.

Произведите разметку места соприкосновения накладок с передними крыльями автомобиля. Для этого, открутив винты крепления подкрылка, брызговика и переднего бампера установите детали на автомобиль. Нанесите разметку по контуру деталей.



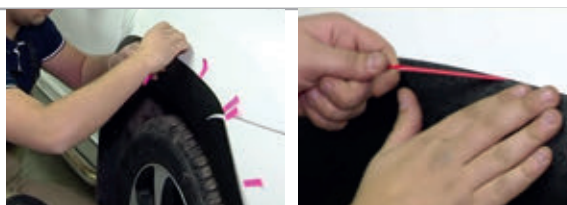
### ШАГ 2.

Снимите детали с автомобиля, обезжирьте места прилегания накладок и по разметке нанесите активатор адгезии из комплекта поставки. Снимите защитную плёнку с двусторонней ленты накладок на небольшом участке и загните перпендикулярно линии прилегания.



### ШАГ 3.

Установите детали, закрепив их штатными винтами крепления подкрылка и переднего бампера, а так же через отверстие в малой накладке саморезом в подкрылок автомобиля. Удалите защитную плёнку с двусторонней ленты полностью. Плотно прижмите детали к крыльям автомобиля.



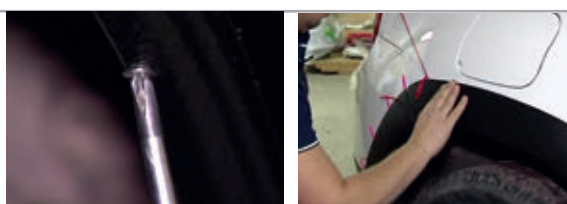
### ШАГ 4.

Открутив винты крепления заднего брызговика и бампера установите задние накладки совместив отверстия крепления. Нанесите разметку. Снимите детали с автомобиля и нанесите активатор адгезии.



### ШАГ 5.

Установите детали, закрепив их штатными винтами крепления, а так же через отверстия саморезами в подкрылок автомобиля. Удалите защитную плёнку с двусторонней ленты полностью. Плотно прижмите детали к крыльям автомобиля. Повторите шаги с 1 по 5 для другой стороны автомобиля.



Производитель гарантирует соответствие изделия характеристикам, указанным в паспорте, в течение гарантийного срока, при соблюдении требований по установке и эксплуатации. Гарантия не распространяется на случаи, когда дефекты возникли по вине потребителя или третьих лиц, в результате нарушения правил транспортировки, хранения, монтажа, эксплуатации, а так же внесения изменений и доработок в конструкцию. Производитель не несёт ответственности за нанесение ущерба имуществу третьих лиц в результате неправильного хранения и эксплуатации изделия.

**ВНИМАНИЕ!** При ежедневной эксплуатации автомобиля (особенно в демисезонное время), на пластиковых деталях возможно появление белёсого налёта. Для предотвращения этого, после каждой мойки автомобиля рекомендуется применять средства для ухода за наружным черным пластиком, либо полироль для пластика с эффектом чернения.

телефон службы технической поддержки  
8 (800) 555 20 90  
(звонок по России бесплатный)

[www.ptuning.ru](http://www.ptuning.ru)